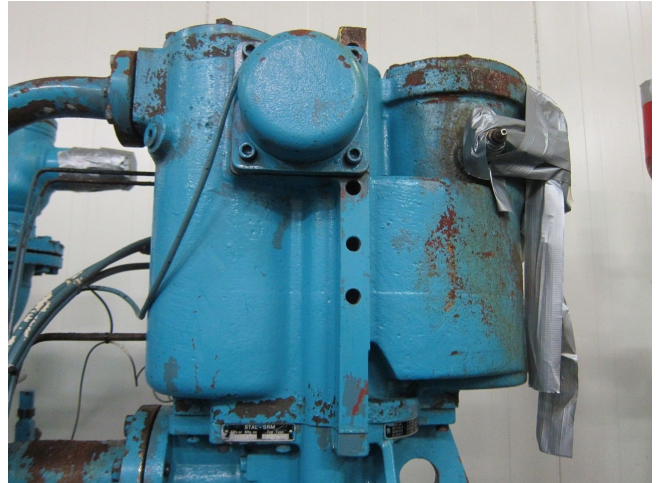


Stal SVB24

Specifications

Marque	Stal
Le type	SVB24
Réfrigérant	NH 3 (ammonia)
Électromoteur Specs	55
Démarrage à vide	✓
Contrôle de capacité	✓
Sur le châssis en acier	✓
Interrupteurs de sécurité de pression	✓
Manomètres	✓
Panneau de configuration	✓
Remarques	Including Shell & Tube // Electromotor: 55 kW at 2935 RPM
Tailles	1500x900x2100 mm (LxWxH)
Stock	1



Description

Used Stal SVB24

1x Compr. Stal S24C-25

